









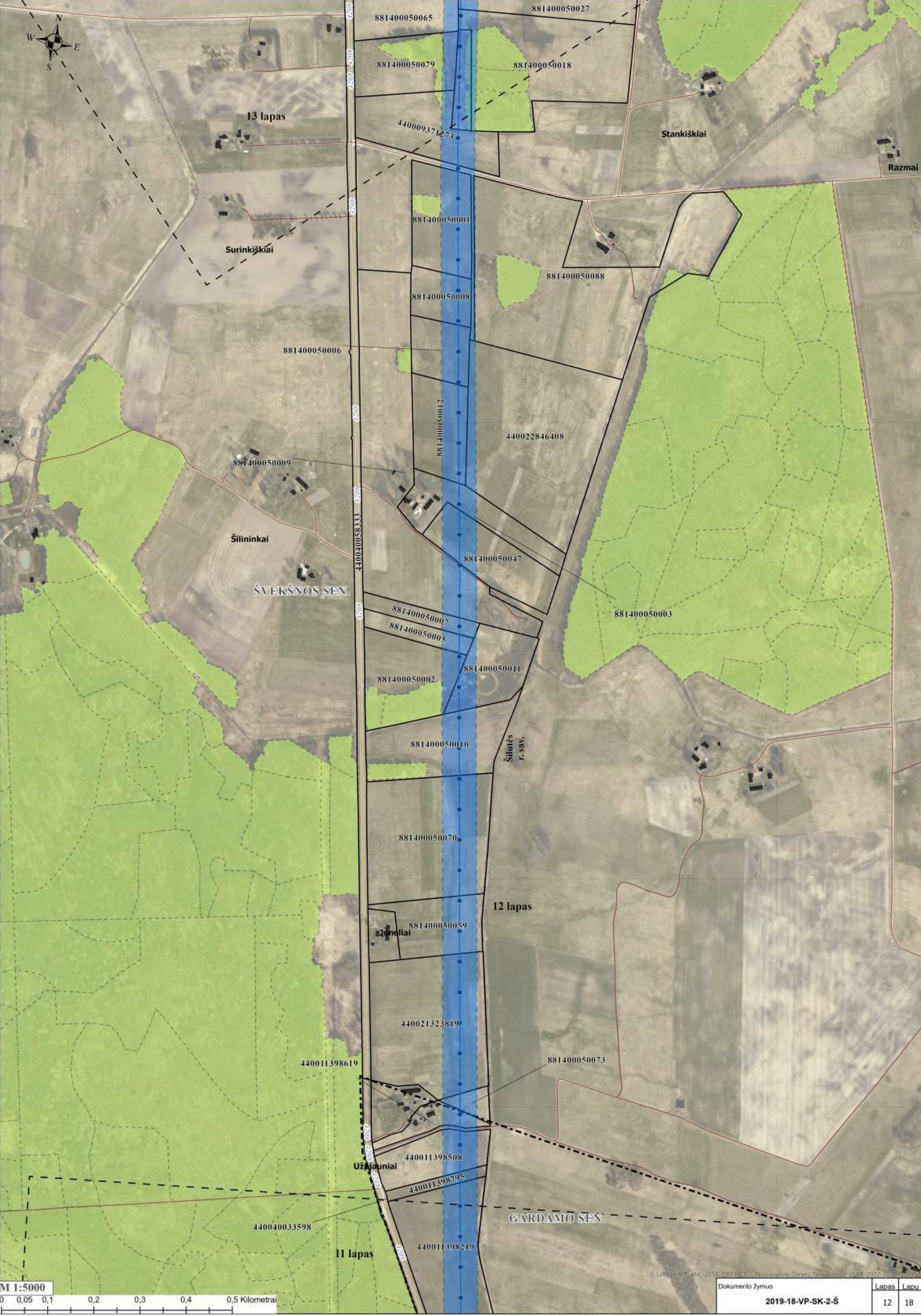
M 1:5000
 0 0,05 0,1 0,2 0,3 0,4 0,5 Kilometrai

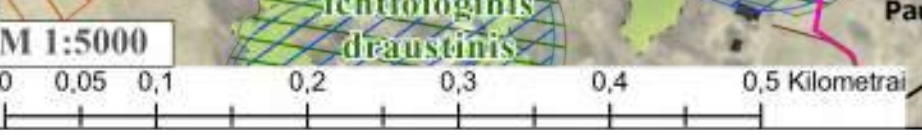
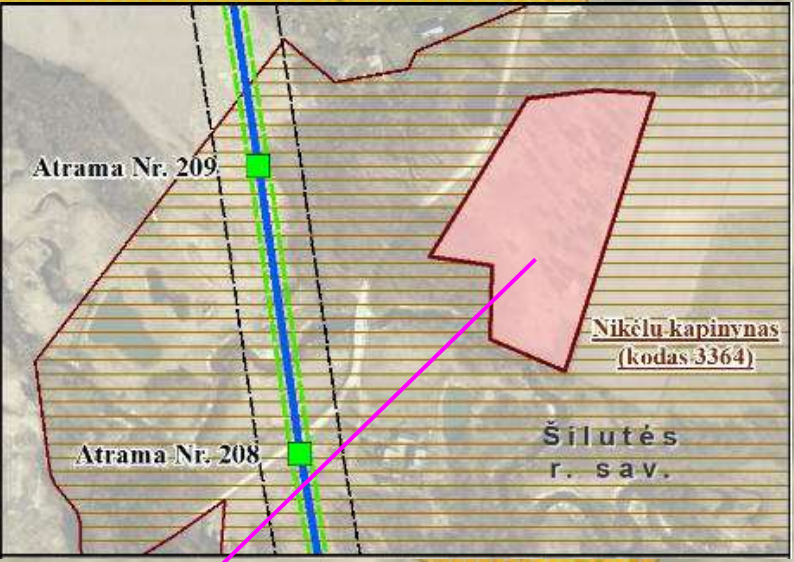
© UAB Hnit-Baltic, 2014; ORT10LT © Nacionalinė Žemės Tarnyba prie ŽŪM, 2012-2013.



M 1:5000
0 0,05 0,1 0,2 0,3 0,4 0,5 Kilometrai



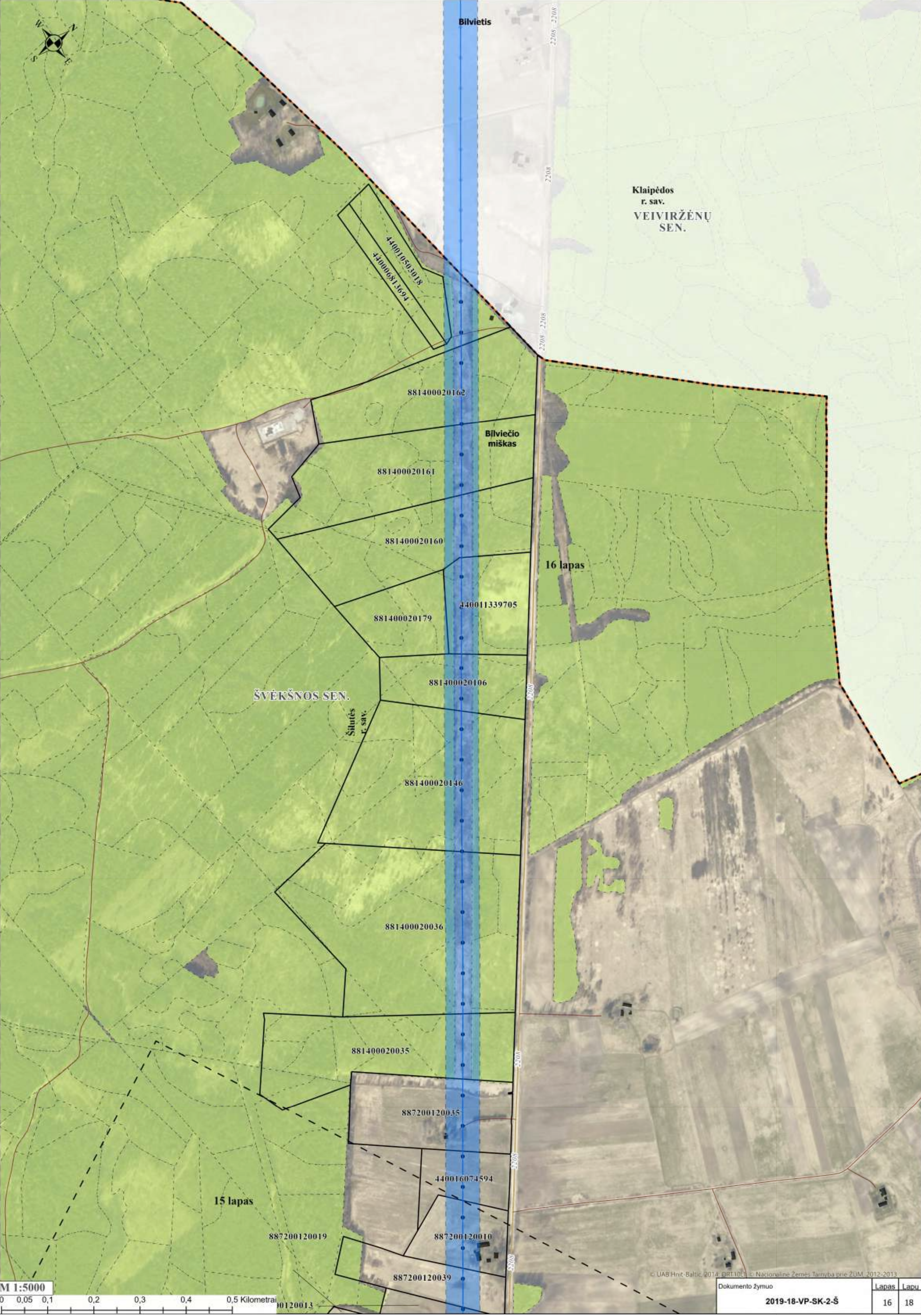






© UAB "Int. Baito, 2014-2015" © Nacionalinė žemės kadastrinė žemėlapis 2012-2015

Dokumento žymuo	Lapas	Lapu
2019-18-VP-SK-2-Š	15	18



M 1:5000

0 0,05 0,1 0,2 0,3 0,4 0,5 Kilometrai

© UAB Hnit-Baltic, 2014; ORT1000 © Nacionalinė Žemės Tarnyba prie ŽŪM, 2012-2013

Dokumento žymuo	Lapas	Lapų
2019-18-VP-SK-2-Š	16	18

Gardamo seniūnija						
1. Žemės sklypai, patenkantys į esamą EPL apsaugos zoną (esamą inžinerinį koridorių)**						
Nr.	Unikalus Nr.	Paskirtis	Nuosavybė	Sklypo plotas, ha	Papildomai nustatomas servituto/spec. žemės naudojimo sąlygų plotas, ha *	Lapo Nr.
1	440009070757	Žemės ūkio	privati	2,1523	nustatomos nebus	9
2	440023233463	Žemės ūkio	privati	1,7400	nustatomos nebus	9
3	440038185076	Žemės ūkio	privati	0,9636	nustatomos nebus	9
4	440015460347	Žemės ūkio	privati	1,7100	nustatomos nebus	9
5	440031596957	Žemės ūkio	Lietuvos Respublika	1,7007	nustatomos nebus	9
6	440017848269	Žemės ūkio	Lietuvos Respublika	0,8100	nustatomos nebus	9
7	440021235769	Žemės ūkio	privati	3,0000	nustatomos nebus	9
8	440044947575	Žemės ūkio	Lietuvos Respublika	0,4210	nustatomos nebus	9
9	440007838957	Žemės ūkio	privati	2,8600	nustatomos nebus	9
10	440053071866	Žemės ūkio	Lietuvos Respublika	0,7924	nustatomos nebus	9
11	440046893072	Žemės ūkio	Lietuvos Respublika	1,9879	nustatomos nebus	9
12	440046885350	Žemės ūkio	privati	1,2309	nustatomos nebus	9
13	440018378561	Žemės ūkio	Lietuvos Respublika	0,6200	nustatomos nebus	9
14	440020419483	Žemės ūkio	privati	1,6000	nustatomos nebus	9
15	440018181534	Žemės ūkio	Lietuvos Respublika	0,8100	nustatomos nebus	9
16	440018181490	Žemės ūkio	Lietuvos Respublika	0,5000	nustatomos nebus	9
17	885000060114	Žemės ūkio	privati	11,1700	nustatomos nebus	9
18	440017379054	Žemės ūkio	privati	0,4712	nustatomos nebus	10
19	885000030016	Žemės ūkio	privati	3,6484	nustatomos nebus	10
20	885000070042	Žemės ūkio	privati	7,9100	nustatomos nebus	10
21	440020824753	Žemės ūkio	privati	0,4038	nustatomos nebus	10
22	885000030002	Žemės ūkio	privati	3,7056	nustatomos nebus	10
23	440042420659	Žemės ūkio	privati	4,2928	nustatomos nebus	10
24	440006547902	Žemės ūkio	privati	0,2400	nustatomos nebus	10
25	440019851862	Žemės ūkio	privati	0,4000	nustatomos nebus	10
26	440007202813	Žemės ūkio	privati	0,9500	nustatomos nebus	10
27	440014856554	Miškų ūkio	privati	3,2000	nustatomos nebus	10
28	440042196885	Žemės ūkio	Lietuvos Respublika	0,3201	nustatomos nebus	10
29	440007203121	Žemės ūkio	privati	0,4800	nustatomos nebus	10
30	440042196730	Žemės ūkio	Lietuvos Respublika	0,7455	nustatomos nebus	10
31	440041930781	Kita	Lietuvos Respublika	10,3503	nustatomos nebus	10
32	440007237807	Žemės ūkio	privati	1,9499	nustatomos nebus	10
33	885000060097	Žemės ūkio	privati	1,6306	nustatomos nebus	10
34	885000030170	Žemės ūkio	privati	6,0000	nustatomos nebus	10
35	885000030119	Žemės ūkio	privati	13,4900	nustatomos nebus	10
36	440030599221	Miškų ūkio	privati	4,7873	nustatomos nebus	10
37	440008380567	Žemės ūkio	privati	1,5600	nustatomos nebus	10
38	440023233696	Žemės ūkio	Lietuvos Respublika	1,4000	nustatomos nebus	10
39	440008381042	Žemės ūkio	privati	0,8900	nustatomos nebus	10
40	44000916149	Žemės ūkio	privati	6,1000	nustatomos nebus	10
41	440023232622	Žemės ūkio	privati	0,5300	nustatomos nebus	10
42	440011554057	Žemės ūkio	privati	0,3600	nustatomos nebus	10
43	440000916216	Žemės ūkio	privati	16,6500	nustatomos nebus	10
44	440008380467	Žemės ūkio	privati	0,5500	nustatomos nebus	10
45	440029000580	Žemės ūkio	privati	1,3500	nustatomos nebus	10
46	885000030008	Žemės ūkio	privati	8,4200	nustatomos nebus	10
47	440002017106	Miškų ūkio	privati	1,0142	nustatomos nebus	10
48	440005003941	Žemės ūkio	privati	1,1300	nustatomos nebus	10
49	440023233663	Žemės ūkio	privati	0,5000	nustatomos nebus	10
50	885000030003	Žemės ūkio	privati	7,1939	nustatomos nebus	10
51	440018311907	Žemės ūkio	privati	1,7200	nustatomos nebus	10
52	440001021348	Žemės ūkio	privati	0,2200	nustatomos nebus	10
53	440021612677	Žemės ūkio	privati	1,2000	nustatomos nebus	10
54	440016278069	Žemės ūkio	Lietuvos Respublika	0,2600	nustatomos nebus	10
55	440012200930	Žemės ūkio	privati	2,0724	nustatomos nebus	11
56	885000030148	Žemės ūkio	privati	1,1000	nustatomos nebus	11
57	440015982477	Žemės ūkio	privati	7,6746	nustatomos nebus	11
58	885000030095	Žemės ūkio	privati	2,0623	nustatomos nebus	11
59	885000030120	Žemės ūkio	privati	5,5000	nustatomos nebus	11
60	885000030092	Žemės ūkio	privati	10,3600	nustatomos nebus	11
61	885000030100	Žemės ūkio	privati	2,4656	nustatomos nebus	11
62	440002234686	Žemės ūkio	privati	4,1324	nustatomos nebus	11
63	440040033598	Kita	Lietuvos Respublika	9,5531	nustatomos nebus	11
64	885000030157	Žemės ūkio	privati	6,2592	nustatomos nebus	11
65	885000030147	Žemės ūkio	privati	2,3000	nustatomos nebus	11
66	4400097330690	Žemės ūkio	privati	6,7686	nustatomos nebus	11
67	440042858420	Žemės ūkio	privati	0,3145	nustatomos nebus	11
68	440011398219	Žemės ūkio	privati	5,5503	nustatomos nebus	11
69	885000030152	Žemės ūkio	privati	12,4999	nustatomos nebus	11
70	885000030013	Žemės ūkio	privati	7,5300	nustatomos nebus	11
71	885000030086	Žemės ūkio	privati	20,4215	nustatomos nebus	11
72	440004314070	Žemės ūkio	privati	8,6000	nustatomos nebus	11
73	440041385055	Žemės ūkio	Lietuvos Respublika	0,5404	nustatomos nebus	11
74	440042194647	Žemės ūkio	Lietuvos Respublika	1,4397	nustatomos nebus	11
75	440011398795	Žemės ūkio	privati	0,5127	nustatomos nebus	12
76	440011398619	Kita	privati	0,8600	nustatomos nebus	12
77	440011398508	Žemės ūkio	privati	2,1400	nustatomos nebus	12

Juknaičių seniūnija						
1. Žemės sklypai, patenkantys į esamą EPL apsaugos zoną (esamą inžinerinį koridorių)**						
Nr.	Unikalus Nr.	Paskirtis	Nuosavybė	Sklypo plotas, ha	Papildomai nustatomas servituto/spec. žemės naudojimo sąlygų plotas, ha *	Lapo Nr.
1	440002190836	Žemės ūkio	privati	4,6500	nustatomos nebus	6
2	884400030128	Žemės ūkio	privati	2,9457	nustatomos nebus	6
3	884400030134	Žemės ūkio	privati	16,1000	nustatomos nebus	6
4	440002262440	Žemės ūkio	privati	14,9113	nustatomos nebus	6
5	440049407514	Žemės ūkio	Lietuvos Respublika	1,7755	nustatomos nebus	6
6	884400030157	Žemės ūkio	privati	0,7349	nustatomos nebus	6
7	884400030156	Žemės ūkio	privati	2,6514	nustatomos nebus	6

Katčių seniūnija						
1. Žemės sklypai, patenkantys į esamą EPL apsaugos zoną (esamą inžinerinį koridorių)**						
Nr.	Unikalus Nr.	Paskirtis	Nuosavybė	Sklypo plotas, ha	Papildomai nustatomas servituto/spec. žemės naudojimo sąlygų plotas, ha *	Lapo Nr.
1	440019465700	Žemės ūkio	privati	2,4800	nustatomos nebus	2
2	440028045647	Žemės ūkio	privati	16,7215	nustatomos nebus	2
3	440008170947	Žemės ūkio	privati	1,0900	nustatomos nebus	2
4	440022776212	Žemės ūkio	privati	2,2502	nustatomos nebus	2
5	440000793204	Žemės ūkio	privati	1,5000	nustatomos nebus	2
6	440006413447	Žemės ūkio	privati	31,7000	nustatomos nebus	2
7	882200030047	Žemės ūkio	privati	0,4089	nustatomos nebus	2
8	440001879961	Žemės ūkio	privati	1,8900	nustatomos nebus	2
9	440054318206		Lietuvos Respublika	0,3417	nustatomos nebus	2
10	440028046144	Žemės ūkio	privati	9,2532	nustatomos nebus	2
11	440017566678	Žemės ūkio	privati	3,0000	nustatomos nebus	2
12	440028045684	Žemės ūkio	privati	0,5606	nustatomos nebus	2
13	882200030035	Žemės ūkio	privati	0,8100	nustatomos nebus	2
14	882200030034	Žemės ūkio	privati	0,5038	nustatomos nebus	2
15	440005608688	Žemės ūkio	privati	1,3200	nustatomos nebus	2
16	882200030046	Žemės ūkio	privati	1,0000	nustatomos nebus	2
17	440005855670	Žemės ūkio	privati	28,0000	nustatomos nebus	2
18	440008167116	Žemės ūkio	privati	16,6200	nustatomos nebus	2
19	440004615321	Žemės ūkio	privati	4,6000	nustatomos nebus	2
20	882200080015	Žemės ūkio	privati	1,0000	nustatomos nebus	2
21	440054259804	Žemės ūkio	Lietuvos Respublika	0,8674	nustatomos nebus	2
22	440050150122	Kita	Lietuvos Respublika	9,0686	nustatomos nebus	2
23	882200030144	Žemės ūkio	privati	1,3900	nustatomos nebus	2
24	440021408595	Žemės ūkio	Lietuvos Respublika	1,5500	nustatomos nebus	2
25	440002404804	Žemės ūkio	privati	1,1300	nustatomos nebus	2
26	440004615754	Žemės ūkio	privati	3,3800	nustatomos nebus	2
27	440020422288	Žemės ūkio	privati	10,4085	nustatomos nebus	3
28	440028500230	Žemės ūkio	privati	4,0507	nustatomos nebus	3
29	440029768416	Žemės ūkio	privati	3,0917	nustatomos nebus	3
30	440008677892	Žemės ūkio	Lietuvos Respublika	3,0000	nustatomos nebus	3
31	440021465838	Žemės ūkio	privati	2,1340	nustatomos nebus	3
32	882200080136	Žemės ūkio	privati	5,5300	nustatomos nebus	3
33	440030271697	Žemės ūkio	privati	1,0165	nustatomos nebus	3
2. Žemės sklypai, patenkantys į planuojamos EPL AZ naujose teritorijose						
2.1. Planuojama EPL trasa lygiagrečiai esamam EPL inžineriniam koridoriui **						
Nr.	Unikalus Nr.	Paskirtis	Nuosavybė	Sklypo plotas, ha	Papildomai nustatomas servituto/spec. žemės naudojimo sąlygų plotas, ha *	Lapo Nr.
1	440029950498	Žemės ūkio	privati	8,9395	0,0110	3
2	440005330474	Žemės ūkio	privati	3,0000	0,8917	3
3	882200080133	Žemės ūkio	privati	18,8700	0,4428	3
4	440021409666	Žemės ūkio	Lietuvos Respublika	3,0000	0,8874	3
2.2 Žemės sklypai, patenkantys į planuojamos EPL apsaugos zoną naujose teritorijose						
Nr.	Unikalus Nr.	Paskirtis	Nuosavybė	Sklypo plotas, ha	Naujai nustatomo servituto/spec. žemės naudojimo sąlygų plotas, ha *	Lapo Nr.
1	440029959984	Žemės ūkio	privati	2,6542	0,8069	3
2	882200080087	Žemės ūkio	privati	1,1409	0,0310	3
3	440004307266	Žemės ūkio	privati	1,2230	0,3938	3
4	440005330690	Žemės ūkio	Lietuvos Respublika	1,6200	0,1119	3
5	440019999632	Kita	privati	1,9343	0,0050	3
6	440054235799	Žemės ūkio	Lietuvos Respublika	0,6474	0,2478	3
7	440005334786	Žemės ūkio	privati	1,6500	0,5576	3
8	882200080119	Žemės ūkio	privati	2,1698	0,4226	3
9	440005334976	Žemės ūkio	privati	1,9000	0,4866	3

Švėkšnos seniūnija						
1. Žemės sklypai, patenkantys į esamą EPL apsaugos zoną (esamą inžinerinį koridorių)**						
Nr.	Unikalus Nr.	Paskirtis	Nuosavybė	Sklypo plotas, ha	Papildomai nustatomas servituto/spec. žemės naudojimo sąlygų plotas, ha *	Lapo Nr.
1	881400070106	Miškų ūkio	privati	1,2000	nustatomos nebus	11
2	881400070102	Miškų ūkio	privati	5,9400	nustatomos nebus	11
3	881400050070	Žemės ūkio	privati	6,9470	nustatomos nebus	12
4	881400050088	Žemės ūkio	privati	13,4171	nustatomos nebus	12
5	881400050009	Žemės ūkio	privati	10,9000	nustatomos nebus	12
6	881400050008	Žemės ūkio	privati	1,1400	nustatomos nebus	12
7	881400050073	Žemės ūkio	privati	0,4000	nustatomos nebus	12
8	881400050018	Žemės ūkio	privati	7,3320	nustatomos nebus	12
9	881400050079	Žemės ūkio	privati	2,8300	nustatomos nebus	12
10	881400050011	Žemės ūkio	privati	2,3800	nustatomos nebus	12
11	440022846408	Žemės ūkio	privati	10,3025	nustatomos nebus	12
12	440009371273	Žemės ūkio	privati	3,6000	nustatomos nebus	12
13	881400050007	Žemės ūkio	privati	0,9000	nustatomos nebus	12
14	881400050047	Žemės ūkio	privati	3,0200	nustatomos nebus	12
15	881400050003	Žemės ūkio	privati	2,1700	nustatomos nebus	12
16	881400050002	Žemės ūkio	privati	3,5063	nustatomos nebus	12
17	881400050006	Žemės ūkio	privati	1,4700	nustatomos nebus	12
18	881400050005	Žemės ūkio	privati	0,9000	nustatomos nebus	12
19	440040058333	Kita	Lietuvos Respublika	7,0162	nustatomos nebus	12
20	881400050012	Žemės ūkio	privati	2,3800	nustatomos nebus	12
21	881400050010	Žemės ūkio	privati	4,0000	nustatomos nebus	12
22	440021323819	Žemės ūkio	privati	7,1897	nustatomos nebus	12
23	881400050059	Žemės ūkio	privati	2,4041	nustatomos nebus	12
24	881400050001	Žemės ūkio	privati	2,9277	nustatomos nebus	12
25	440011368440	Žemės ūkio	privati	3,0000	nustatomos nebus	13
26	440048848200	Žemės ūkio	privati	4,1323	nustatomos nebus	13
27	440021593393	Žemės ūkio	privati	0,4255	nustatomos nebus	13
28	440007878186	Žemės ūkio	privati	0,6500	nustatomos nebus	13
29	440005174537	Žemės ūkio	privati	2,8758	nustatomos nebus	13
30	881400050087	Žemės ūkio	privati	7,3911	nustatomos nebus	13
31	881400050065	Žemės ūkio	privati	4,0000	nustatomos nebus	13
32	440006308185	Žemės ūkio	privati	4,3899	nustatomos nebus	13
33	440042577739	Žemės ūkio	privati	2,7603	nustatomos nebus	13
34	440050308264	Žemės ūkio	privati	4,3508	nustatomos nebus	13
35	881400050062	Žemės ūkio	privati	7,4329	nustatomos nebus	13
36	881400030034	Žemės ūkio	privati	2,9294	nustatomos nebus	13
37	440011368508	Žemės ūkio	privati	0,2000	nustatomos nebus	13
38	440045644474	Žemės ūkio	privati	3,1305	nustatomos nebus	13
39	881400050063	Žemės ūkio	privati	29,3000	nustatomos nebus	13
40	440053862428	Žemės ūkio	privati	9,6756	nustatomos nebus	13
41	881400060026	Žemės ūkio	privati	2,0000	nustatomos nebus	13
42	881400050027	Žemės ūkio	privati	4,3176	nustatomos nebus	13
43	440045643983	Žemės ūkio	privati	3,8139	nustatomos nebus	13
44	440021252248	Žemės ūkio	privati	0,6796	nustatomos nebus	13
45	440022197220	Žemės ūkio	Lietuvos Respublika	2,5000	nustatomos nebus	13
46	440040422897	Kita	Lietuvos Respublika	0,9930	nustatomos nebus	13
47	881400050061	Žemės ūkio	privati	2,8800	nustatomos nebus	13
48	881400060055	Žemės ūkio	privati	4,0000	nustatomos nebus	13
49	881400050066	Žemės ūkio	privati	2,2278	nustatomos nebus	13
50	881400060133	Žemės ūkio	privati	2,3879	nustatomos nebus	13
51	881400060027	Žemės ūkio	privati	4,0000	nustatomos nebus	13
52	440042577306	Žemės ūkio	privati	5,3257	nustatomos nebus	13
53	881400050023	Žemės ūkio	privati	4,4555	nustatomos nebus	13
54	440049911397	Žemės ūkio	privati	2,5642	nustatomos nebus	13
55	440007878275	Žemės ūkio	privati	1,2433	nustatomos nebus	13
56	440048885470	Žemės ūkio	privati	2,5940	nustatomos nebus	13
57	881400060050	Žemės ūkio	privati	5,1400	nustatomos nebus	13
58	440049979931	Kita	privati	0,6645	nustatomos nebus	14
59	440000776872	Žemės ūkio	privati	1,0434	nustatomos nebus	14
60	881400030051	Žemės ūkio	privati	1,0200	nustatomos nebus	14
61	881400030072	Žemės ūkio	privati	9,2584	nustatomos nebus	14
62	887200120033	Žemės ūkio	privati	7,3369	nustatomos nebus	14
63	881400030014	Žemės ūkio	privati	9,6000	nustatomos nebus	14
64	440021695118	Miškų ūkio	Lietuvos Respublika	54,0015	nustatomos nebus	14
65	440010844333	Miškų ūkio	privati	11,7600	nustatomos nebus	14
66	881400030092	Žemės ūkio	privati	12,0810	nustatomos nebus	14
67	887200120009	Žemės ūkio	privati	2,9600	nustatomos nebus	14
68	440025063718	Žemės ūkio	privati	1,3821	nustatomos nebus	14
69	881400030110	Žemės ūkio	privati	1,0000	nustatomos nebus	14
70	440030932822	Žemės ūkio	privati	0,5699	nustatomos nebus	14
71	440010513890	Miškų ūkio	privati	2,1600	nustatomos nebus	14
72	440040422245	Kita	Lietuvos Respublika	4,0464	nustatomos nebus	14
73	881400030044	Žemės ūkio	privati	1,0464	nustatomos nebus	14
74	881400030002	Žemės ūkio	privati	1,0211	nustatomos nebus	14
75	887200120005	Žemės ūkio	privati	1,5216	nustatomos nebus	14
76	881400030045	Žemės ūkio	privati	0,6051	nustatomos nebus	14
77	881400030080	Žemės ūkio	privati	1,0179	nustatomos nebus	14
78	881400030033	Žemės ūkio	privati	2,1043	nustatomos nebus	14
79	440004302814	Žemės ūkio	privati	1,0035	nustatomos nebus	14
80	440011635994	Žemės ūkio	privati	1,0100	nustatomos nebus	14
81	887200120007	Žemės ūkio	privati	1,6300	nustatomos nebus	14
82	440052911374	Žemės ūkio	Lietuvos Respublika	1,0829	nustatomos nebus	14

Žemaičių Naumiesčio						
1. Žemės sklypai, patenkantys į esamų EPL apsaugos zoną (esamą inžinerinį koridorių)**						
Nr.	Unikalus Nr.	Paskirtis	Nuosavybė	Sklypo plotas, ha	Papildomai nustatomas servituto/spec. žemės naudojimo sąlygų plotas, ha *	Lapo Nr.
1	440005793053	Žemės ūkio	privati	15,0000	nustatomos nebus	3
2	881200060148	Žemės ūkio	privati	1,2400	nustatomos nebus	7
3	440007421432	Žemės ūkio	privati	0,7485	nustatomos nebus	7
4	440003171106	Žemės ūkio	privati	3,0001	nustatomos nebus	5
5	440003163680	Žemės ūkio	privati	3,0000	nustatomos nebus	4
6	440007843889	Žemės ūkio	Lietuvos Respublika	1,6700	nustatomos nebus	7
7	440023754818	Žemės ūkio	privati	4,5313	nustatomos nebus	7
8	440029759406	Žemės ūkio	privati	0,2921	nustatomos nebus	6
9	440020464213	Žemės ūkio	privati	3,3650	nustatomos nebus	3
10	881200010195	Žemės ūkio	privati	1,6350	nustatomos nebus	9
11	440031318413	Žemės ūkio	privati	0,2470	nustatomos nebus	8
12	881000010019	Žemės ūkio	privati	3,4900	nustatomos nebus	6
13	881200010149	Žemės ūkio	privati	3,1000	nustatomos nebus	9
14	881200060168	Žemės ūkio	privati	1,1841	nustatomos nebus	8
15	440004580803	Žemės ūkio	privati	3,0276	nustatomos nebus	8
16	440009086280	Žemės ūkio	privati	2,7500	nustatomos nebus	5
17	440026356538	Žemės ūkio	privati	1,0361	nustatomos nebus	6
18	440021253778	Žemės ūkio	privati	25,7610	nustatomos nebus	8
19	440018001702	Žemės ūkio	privati	11,9000	nustatomos nebus	3
20	440024478620	Žemės ūkio	privati	10,7905	nustatomos nebus	7
21	881200060173	Žemės ūkio	privati	1,4100	nustatomos nebus	7
22	881200010198	Žemės ūkio	privati	3,0500	nustatomos nebus	9
23	440049711484	Žemės ūkio	privati	2,9307	nustatomos nebus	6
24	440010783645	Žemės ūkio	privati	2,0484	nustatomos nebus	5
25	881200060089	Žemės ūkio	privati	8,3300	nustatomos nebus	7
26	440002291808	Žemės ūkio	privati	1,6500	nustatomos nebus	5
27	440041599842	Žemės ūkio	Lietuvos Respublika	0,8179	nustatomos nebus	8
28	881000050065	Žemės ūkio	privati	1,2200	nustatomos nebus	4
29	440003831610	Žemės ūkio	privati	4,1231	nustatomos nebus	6
30	440043147440	Žemės ūkio	privati	0,8301	nustatomos nebus	3
31	881000010022	Žemės ūkio	privati	0,8254	nustatomos nebus	6
32	440024377282	Žemės ūkio	privati	3,0351	nustatomos nebus	3
33	881000010028	Žemės ūkio	privati	4,3519	nustatomos nebus	6
34	440028105535	Žemės ūkio	privati	1,5819	nustatomos nebus	6
35	881000050003	Žemės ūkio	privati	3,0067	nustatomos nebus	4
36	885000060132	Žemės ūkio	privati	3,4000	nustatomos nebus	9
37	440006058564	Žemės ūkio	privati	1,5000	nustatomos nebus	8
38	881200010185	Žemės ūkio	privati	2,1850	nustatomos nebus	9
39	440029454011	Žemės ūkio	privati	2,2999	nustatomos nebus	7
40	440016485220	Žemės ūkio	Lietuvos Respublika	3,0000	nustatomos nebus	4
41	440048993002	Kita	Lietuvos Respublika	1,9771	nustatomos nebus	3
42	440051794973	Žemės ūkio	Lietuvos Respublika	1,3547	nustatomos nebus	7
43	440018022490	Kita	Lietuvos Respublika	4,4666	nustatomos nebus	4
44	440022181817	Žemės ūkio	Lietuvos Respublika	1,0000	nustatomos nebus	4
45	440025743848	Žemės ūkio	privati	7,1268	nustatomos nebus	9
46	440002291810	Žemės ūkio	privati	2,7000	nustatomos nebus	5
47	440022113737	Žemės ūkio	privati	4,4776	nustatomos nebus	5
48	440015813493	Kita	privati	0,1908	nustatomos nebus	6
49	881000060010	Žemės ūkio	privati	24,3700	nustatomos nebus	4
50	440007040068	Žemės ūkio	Lietuvos Respublika	1,0200	nustatomos nebus	8
51	440018118908	Žemės ūkio	Lietuvos Respublika	3,0000	nustatomos nebus	6
52	440021274246	Žemės ūkio	privati	4,8966	nustatomos nebus	4
53	885000060168	Žemės ūkio	privati	3,0269	nustatomos nebus	9
54	881000010021	Žemės ūkio	privati	6,7928	nustatomos nebus	6
55	440051522491	Žemės ūkio	Lietuvos Respublika	1,0360	nustatomos nebus	5
56	881000050045	Žemės ūkio	privati	1,0000	nustatomos nebus	4
57	440007043581	Žemės ūkio	privati	0,9200	nustatomos nebus	8
58	440004181551	Žemės ūkio	privati	1,8900	nustatomos nebus	5
59	440022224026	Žemės ūkio	privati	12,9962	nustatomos nebus	3
60	440010783494	Žemės ūkio	privati	1,8300	nustatomos nebus	5
61	440006061414	Žemės ūkio	privati	2,3877	nustatomos nebus	6
62	440010841682	Žemės ūkio	privati	6,9100	nustatomos nebus	5
63	440010912318	Žemės ūkio	privati	1,1000	nustatomos nebus	5
64	881000010096	Žemės ūkio	privati	3,2800	nustatomos nebus	5
65	881000050043	Žemės ūkio	privati	3,4800	nustatomos nebus	4
66	440007043158	Žemės ūkio	privati	1,6000	nustatomos nebus	7
67	440022475129	Žemės ūkio	Lietuvos Respublika	1,2000	nustatomos nebus	6
68	440004741340	Žemės ūkio	Lietuvos Respublika	2,0168	nustatomos nebus	5
69	440009104290	Žemės ūkio	privati	0,7163	nustatomos nebus	6
70	440022680632	Žemės ūkio	privati	0,4177	nustatomos nebus	7
71	440000524958	Žemės ūkio	privati	2,4800	nustatomos nebus	8
72	440052618436	Žemės ūkio	privati	21,3397	nustatomos nebus	6
73	440004340438	Žemės ūkio	privati	1,9600	nustatomos nebus	9
74	881000010111	Žemės ūkio	privati	3,0200	nustatomos nebus	6
75	881200060204	Žemės ūkio	privati	3,0000	nustatomos nebus	7
76	440014944560	Žemės ūkio	privati	2,1200	nustatomos nebus	4
77	440027870438	Žemės ūkio	Lietuvos Respublika	3,7209	nustatomos nebus	4
78	881200060122	Žemės ūkio	privati	10,5600	nustatomos nebus	7
79	881000010029	Žemės ūkio	privati	1,9915	nustatomos nebus	6
80	881000010141	Žemės ūkio	privati	1,6100	nustatomos nebus	6
81	882200010220	Žemės ūkio	privati	8,9400	nustatomos nebus	3
82	881200060189	Žemės ūkio	privati	1,7046	nustatomos nebus	7

83	440031866287	Žemės ūkio	Lietuvos Respublika	1,3431	nustatomos nebus	8
84	881200010014	Žemės ūkio	privati	3,7257	nustatomos nebus	8
85	440004311924	Žemės ūkio	privati	3,0684	nustatomos nebus	6
86	881200010164	Žemės ūkio	privati	1,5400	nustatomos nebus	9
87	440021274224	Žemės ūkio	privati	6,2813	nustatomos nebus	4
88	440004182358	Žemės ūkio	privati	1,6200	nustatomos nebus	5
89	440040711535	Žemės ūkio	Lietuvos Respublika	0,1605	nustatomos nebus	8
90	440001016684	Žemės ūkio	privati	2,3500	nustatomos nebus	7
91	440007157632	Žemės ūkio	privati	0,4800	nustatomos nebus	8
92	440022093156	Žemės ūkio	privati	2,1720	nustatomos nebus	5
93	881200010106	Žemės ūkio	privati	6,2630	nustatomos nebus	8
94	440051625546	Žemės ūkio	Lietuvos Respublika	1,3748	nustatomos nebus	7
95	881200010218	Žemės ūkio	privati	2,8000	nustatomos nebus	7
96	440010783801	Žemės ūkio	privati	4,4132	nustatomos nebus	5
97	440019493582	Žemės ūkio	privati	0,9200	nustatomos nebus	8
98	440028400984	Žemės ūkio	privati	5,4833	nustatomos nebus	8
99	881000050074	Žemės ūkio	privati	14,0000	nustatomos nebus	4
100	440031029742	Žemės ūkio	privati	12,3421	nustatomos nebus	9
101	881200060147	Žemės ūkio	privati	3,0417	nustatomos nebus	7
102	440016460128	Kita	privati	0,4234	nustatomos nebus	6
103	440010505701	Žemės ūkio	privati	10,0000	nustatomos nebus	4
104	440004306574	Žemės ūkio	privati	1,4200	nustatomos nebus	8
105	440008225214	Žemės ūkio	privati	3,0531	nustatomos nebus	4
106	440048030340	Kita	Lietuvos Respublika	4,9302	nustatomos nebus	7
107	440005454157	Žemės ūkio	privati	1,2591	nustatomos nebus	4
108	440031323834	Žemės ūkio	Lietuvos Respublika	0,8030	nustatomos nebus	4
109	881000060015	Žemės ūkio	privati	8,6200	nustatomos nebus	5
110	440021253801	Žemės ūkio	privati	15,7240	nustatomos nebus	9
111	440000794623	Žemės ūkio	privati	2,2700	nustatomos nebus	8
112	881200060006	Žemės ūkio	privati	1,1190	nustatomos nebus	8
113	881200060131	Žemės ūkio	privati	1,4800	nustatomos nebus	7
114	440004304252	Žemės ūkio	privati	0,7374	nustatomos nebus	7
115	440002187413	Žemės ūkio	privati	9,2000	nustatomos nebus	4
116	440020722309	Žemės ūkio	privati	2,0000	nustatomos nebus	5
117	881000050077	Žemės ūkio	privati	1,9100	nustatomos nebus	4
118	440040428426	Žemės ūkio	Lietuvos Respublika	0,4955	nustatomos nebus	7
119	881200060130	Žemės ūkio	privati	0,9400	nustatomos nebus	7
120	881200060143	Žemės ūkio	privati	4,6800	nustatomos nebus	7
121	440017679012	Žemės ūkio	privati	1,3200	nustatomos nebus	7
122	885000060172	Žemės ūkio	privati	2,1860	nustatomos nebus	9
123	440015744095	Žemės ūkio	privati	1,2800	nustatomos nebus	6
124	440006058491	Žemės ūkio	privati	1,3200	nustatomos nebus	8
125	881000060093	Žemės ūkio	privati	7,9000	nustatomos nebus	5
126	881000010110	Žemės ūkio	privati	2,5317	nustatomos nebus	6
127	440020717300	Kita	Lietuvos Respublika	5,8546	nustatomos nebus	7
128	440009104245	Žemės ūkio	privati	1,7400	nustatomos nebus	5
129	440028147948	Žemės ūkio	privati	1,8871	nustatomos nebus	7
130	881000010116	Žemės ūkio	privati	3,5600	nustatomos nebus	6
131	440049334832	Žemės ūkio	Lietuvos Respublika	0,7027	nustatomos nebus	9
132	440004741428	Žemės ūkio	Lietuvos Respublika	0,9306	nustatomos nebus	5
133	885000060171	Žemės ūkio	privati	2,1860	nustatomos nebus	9
134	440029506530	Žemės ūkio	Lietuvos Respublika	0,3848	nustatomos nebus	4
135	440011054169	Žemės ūkio	privati	1,3400	nustatomos nebus	4
136	440007044013	Žemės ūkio	Lietuvos Respublika	0,4866	nustatomos nebus	8
137	881000010109	Žemės ūkio	privati	0,4719	nustatomos nebus	6
138	440043496266	Miškų ūkio	privati	2,2813	nustatomos nebus	9
139	440004098766	Žemės ūkio	privati	2,0000	nustatomos nebus	5
140	440014944191	Žemės ūkio	privati	3,0016	nustatomos nebus	4
141	440000641454	Žemės ūkio	privati	5,0000	nustatomos nebus	8
142	440005823141	Žemės ūkio	privati	1,2125	nustatomos nebus	4
143	881200060201	Žemės ūkio	privati	1,0294	nustatomos nebus	8

* vadovaujantis Vystymo plano sprendiniais žemės sklypuose, kurie pateks į planuojamos infrastruktūros teritoriją (į planuojamos EPL apsaugos zoną), bus nustatyti servitutai ir specialiosios žemės naudojimo sąlygos.

Vadovaujantis Specialiųjų žemės naudojimo sąlygų įstatymo 24 straipsniu 330 kV EPL apsaugos zona yra po 30 metrų nuo kraštinių jos laidų. Vadovaujantis Lietuvos Respublikos elektros energetikos sistemos sujungimo su kontinentinės Europos elektros tinklais darbui sinchroniniu režimu įstatymo 10 straipsnio 2 dalimi servitutai bus nustatomi administraciniu aktu.

** žemės sklypuose, kur planuojamos EPL apsaugos zonos sutampa (persidengia) su esamų EPL apsaugos zonomis (patenka į esamą inžinerinį koridorių), servitutai yra nustatyti Lietuvos Respublikos elektros energetikos įstatymo 75 straipsnio 3 dalimi. Šiose teritorijose specialiosios žemės naudojimo sąlygos ir servitutai nustatomi nebus.

Vadovaujantis Lietuvos Respublikos elektros energetikos įstatymo 75 straipsnio 4 dalimi perdavimo sistemos operatorius turi teisę teisės aktų nustatyta tvarka atlikti EPL rekonstravimo ar modernizavimo darbus, taip pat įrengti naujus elektros energetikos objektus, neišplečiant esamų apsaugos zonų ribų.